

# Hisense

## КОНДИЦІОНЕРИ

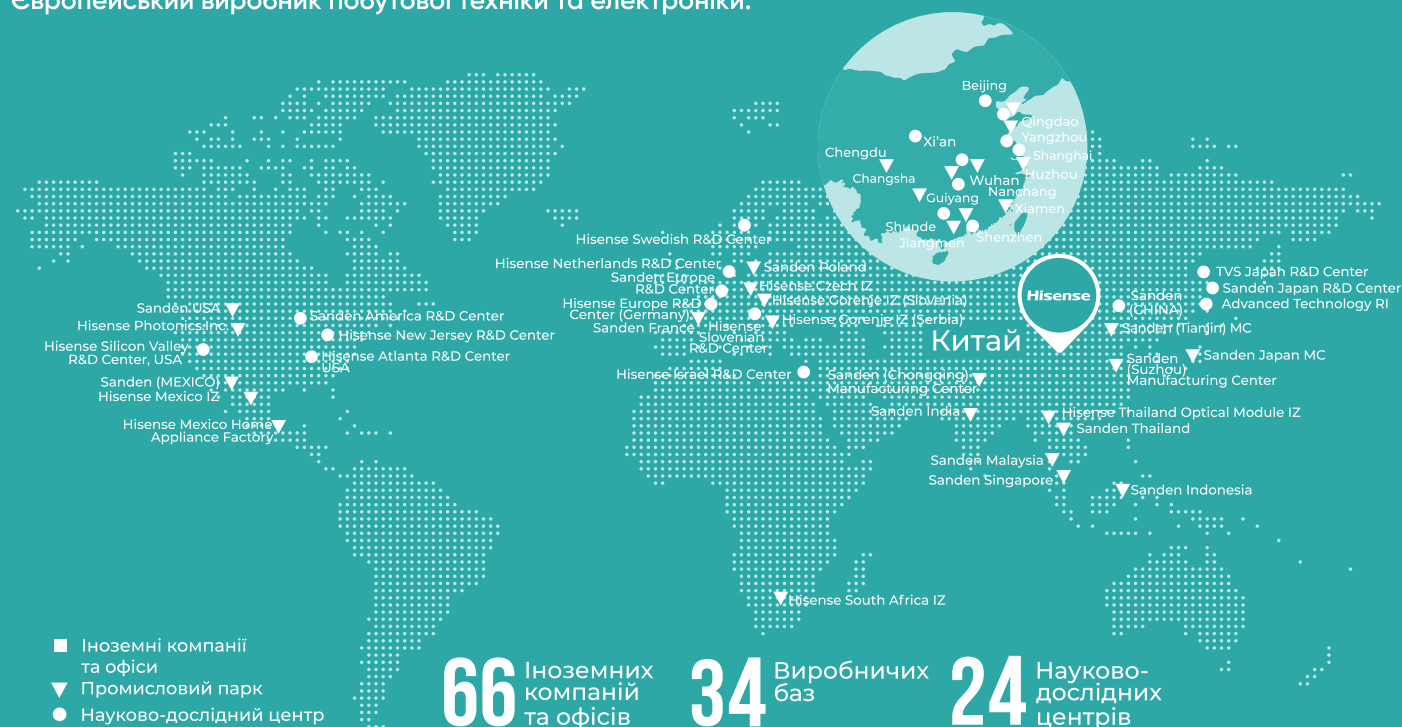


багато іншої  
корисної інформації

# ВСЕСВІТНЯ МЕРЕЖА HISENSE



Hisense – один з провідних виробників споживчої електроніки та побутової техніки, Глобальна корпорація, представлена в 160 країнах і регіонах по всьому світу. Hisense Group охоплює різні галузеві підрозділи та групи продукції, від побутової електроніки, побутової техніки, інтелектуальних інформаційних систем до бізнесу з нерухомістю. Компанія об'єднує різні бренди, що спеціалізуються на різних сегментах споживачів. Чотири з них мають світову популярність: Hisense, Gorenje, Asko і Toshiba. Кожен бренд орієнтований на різний тип споживачів і пропонує інноваційні рішення для комфортного життя в сучасному будинку. За останні кілька років дохід від продажів Hisense в Європі стабільно зростає, і група прагне стати однією з провідних. Європейський виробник побутової техніки та електроніки.



## ВСЕСВІТНІЙ НАУКОВО - ДОСЛІДНИЙ ЦЕНТР

Компанія Hisense володіє 26 науково-дослідними центрами по всьому світу, і її інвестиції в дослідження і розробки збільшуються з року в рік. Маючи понад 100 000 співробітників по всьому світу, понад 100 000 інженерно-технічних працівників, понад 8000 власників докторських і магістерських ступенів, 360 інженерів-дослідників і розробників, пов'язаних з інверторними технологіями постійного струму, понад 300 одиниць випробувального обладнання і 101 лабораторію, ми є лідером в області інверторних технологій. Компанія Hisense послідовно здобула Державну премію за науково-технічний прогрес 7 разів отримувала премію за технологічні винаходи. Компанія Hisense відповідає за розробку 59 міжнародних стандартів, 242 національних стандартів і 201 галузевого стандарту і бере участь в їх розробці, а також має 4916 офіційних патентів.



100000+  
Працівників



101  
Лабораторій



4916  
Затверджених патентів



8000+  
Володарів докторських і магістерських ступенів



300+  
Випробувального обладнання



7  
Нагород за технологічний винахід

# Ultra Comfort

Легко контролюйте своє життя

## Hisense



### Обігрів при -20°C

Кондиціонер здійснює обігрів навіть при температурі зовнішнього повітря -20 °С.



### Стерилізація ультрафіолетом

UVC-LED модуль знищує понад 99,99% бактерій і вірусів (кишкова паличка, стафілокок, H1N1).



### Управління по Wi-Fi

Wi-Fi уже на борту, не потрібно додаткових витрат та додаткового встановлення.



Колір		White	White	White	White
Модель внутр.блок		KE25YR4BG	KE35MROBG	KE50XS1GG	KE70BT2BG
Модель зовн.блок		AS35MROEW	AS35MROEW	AS50XS1EW	AS70BT2EW
SEER	Охолодження	6.3	6.4	6.1	6.3
SCOP	Обігрів	5.1	5.1	4.7	5.1
Потужність охолодження	Вт	2600 (1000-3000)	3200 (1000-4000)	5000 (1000-6000)	6300 (1600-7200)
Потужність обігріву	Вт	2700 (1000-3000)	3300 (1000-4200)	5000 (1600-6250)	6800 (1800-7300)
Споживання охолодження	Вт	765 (190-1500)	970 (190-1600)	1545 (260-2300)	2065 (420-2760)
Споживання обігріву	Вт	675 (190-1500)	870 (190-1600)	1345 (350-2300)	2060 (395-2700)
Макс. Струм	А	6.5	7	12.3	15.2
Холодоагент		R32	R32	R32	R32
Заправка холодоагенту	г	480	660	1150	1320
Діаметр труб, рідина	дюйм	1/4	1/4	1/4	3/8
Діаметр труб, газ	дюйм	3/8	3/8	1/2	5/8
<b>Розміри</b>					
Нетто ДхВхГ (мм)	внутр. Блок	835x256x195	835x256x195	933x300x216	1045x325x220
	зовн. Блок	660x483x240	780x540x260	810x585x280	860x667x310
Нетто вага (кг)	внутр. Блок	7.7	7.7	11	11.5
	зовн. Блок	21.5	25	34	41
Розміри упаковки ДхВхГ (мм)	внутр. Блок	890x320x260	890x320x260	995x365x310	1120x390x315
	зовн. Блок	780x530x315	910x600x360	940x630x385	995x720x420
Брутто вага (кг)	внутр. Блок	9.5	9.5	13	14
	зовн. Блок	24	28	38.5	46
Робочі температури (°C)	охолодження	-15°C-43°C	-15°C-43°C	-15°C-43°C	-15°C-43°C
	обігрів	-20°C-24°C	-20°C-24°C	-20°C-24°C	-20°C-24°C
Макс. довжина траси без дозаправки	м	5	5	5	5
Макс. довжина траси	м	20	20	20	20
Макс. перепад висоти між блоками	м	10	10	15	15
Кількість холодоагенту на дозаправку	г/м	20	20	20	30
Відстань між кріпленнями на кронштейн	мм	438	530	510	542

- 4D Автоматичне коливання
- Обігрів при температурі -20°C
- Обігрів 8°C
- Інтелектуальний режим
- Функція Самоочистки
- HI-UVC
- Просте технічне обслуговування
- Статистика потужності
- Hi-Checker 3.0
- I Feel
- Таймер на 24 години
- Меню Hotel
- Статистика пропусної здатності
- Управління по Wi-Fi
- Універсальний блок
- Друкowana плата з захистом від комарів
- Швидке охолодження
- Точний контроль температури ±0,1°C
- Захист від плісняви при роботі
- Низький рівень шуму



YXE-C01U1(E) RZY1

R32 DC Inverter SEER A++ SCOP A+ Multi

09/12/18/24 09/12/18/24



# Uni HB

Проста установка,  
легка експлуатація

## Hisense

### Обігрів при -22°C

Кондиціонер здійснює обігрів навіть при температурі зовнішнього повітря -22 °С.



### Hi-Nano

Потужна іонізація знищує до 92.6% вірусів та бактерій лише за 2 години: РМ2.5 - на 60%, Вірус Н1Н1 - на 92.6%, Кишкову паличку - на 88.5%

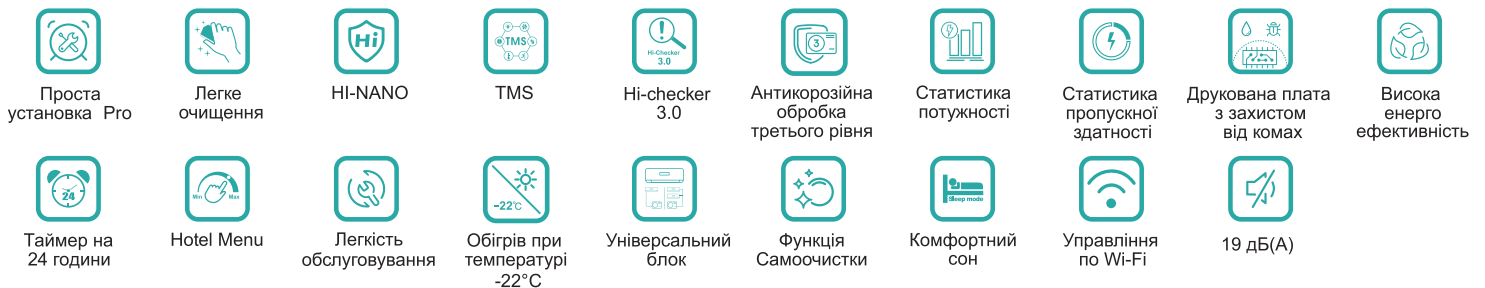


### Функція Самоочистки

Подвійне самоочищення другого покоління ефективніше стерилізує кондиціонер завдяки новому етапу високотемпературного сушіння.

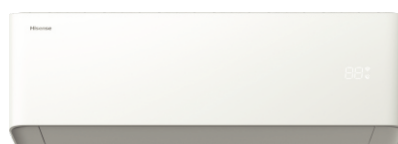


Колір		White/Black	White/Black	White/Black	White/Black
Модель внутр.блок		HB25XU0AG/HB25XU0BG	HB35XU0AG/HB35XU0BG	HB50BP0AG/HB50BP0BG	HB70KW0AG/HB70KW0BG
Модель зовн.блок		AS25XU0EW	AS35XU0EW	AS50BP0EW	AS70KW0EW
SEER	Охолодження	8.5	8.5	8.5	7.8
SCOP	Обігрів	5.5	5.5	5.2	5.2
Потужність охолодження	Вт	2600 (800-3200)	3500 (1000-4000)	5000 (1500-6300)	7000 (1600-7800)
Потужність обігріву	Вт	3000 (800-3300)	3900 (1000-4400)	5400 (1600-6200)	6700 (1800-8000)
Споживання охолодження	Вт	650 (170-1400)	930 (190-1500)	1220 (260-1800)	2000 (420-2760)
Споживання обігріву	Вт	690 (170-1500)	930 (190-1600)	1380 (320-1650)	1800 (395-2850)
Макс. Струм	А	6.5	7	12.3	15.3
Холодоагент		R32	R32	R32	R32
Заправка холодоагенту	г	500	630	1180	1750
Діаметр труб, рідина	дюйм	1/4	1/4	1/4	3/8
Діаметр труб, газ	дюйм	3/8	3/8	1/2	5/8
<b>Розміри</b>					
Нetto ДхВхГ (мм)	внутр. Блок	850x293x204	850x293x204	973x303x227	1070x322x232
	зовн. Блок	810x585x280	810x585x280	860x667x310	900x750x340
Нetto вага (кг)	внутр. Блок	9.5	9.5	11.5	13.0
	зовн. Блок	28.5	29.5	38	49
Розміри упаковки ДхВхГ (мм)	внутр. Блок	910x360x265	910x360x265	1040x365x310	1170x390x315
	зовн. Блок	940x630x385	940x630x385	995x720x420	1060x820x450
Брутто вага (кг)	внутр. Блок	11.5	11.5	14	15.5
	зовн. Блок	33.5	34.5	43	54
Робочі температури (°C)	охолодження	-15°C-43°C	-15°C-43°C	-15°C-43°C	-15°C-43°C
	обігрів	-22°C-24°C	-22°C-24°C	-22°C-24°C	-22°C-24°C
Макс. довжина траси без дозаправки	м	5	5	5	5
Макс. довжина траси	м	20	20	20	20
Макс. перепад висоти між блоками	м	10	10	15	15
Кількість холодоагенту на дозаправку	г/м	20	20	20	30
Відстань між кріпленнями на кронштейн	мм	510	510	542	608



R32 DC Inverter SEER A+++ SCOP A++ Multi

09/12/18/24 09/12/18/24



YXE-C01U1(E) RZY1

# Energy ProX

Інтелект у  
кожному градусі  
**Hisense**



## Wi-Fi і повна статистика

Вмонтований Wi-Fi і можливість переглядати статистику споживання електроенергії через застосунок ConnectLife



## Smart eye

Функція «Розумне око» визначає місце розташування людей для комфортного використання повітряного потоку



## Регульований потік повітря

Інтелектуальні режими «Follow» та «Avoid» спрямовують повітряний потік у потрібному для користувача напрямку



Колір		White	White	Black	Black
Модель внутр.блок		QH25XV4AG	QH35XV4AG	QH25XV4BG	QH35XV4BG
Модель зовн.блок		AS25XU0EW	AS35XU0EW	AS25XU0EW	AS35XU0EW
SEER	Охолодження	8.5	8.5	8.5	8.5
SCOP	Обігрів	5.5	5.5	5.5	5.5
Потужність охолодження	Вт	2600 (800-3200)	3500 (1000-4000)	2600 (800-3200)	3500 (1000-4000)
Потужність обігріву	Вт	3000 (800-3300)	3900 (1000-4400)	3000 (800-3300)	3900 (1000-4400)
Споживання охолодження	Вт	650 (170-1400)	930 (190-1500)	650 (170-1400)	930 (190-1500)
Споживання обігріву	Вт	690 (170-1500)	930 (190-1600)	690 (170-1500)	930 (190-1600)
Макс. Струм	A	6.5	7	6.5	7
Холодоагент		R32	R32	R32	R32
Заправка холодоагенту	г	500	630	500	630
Діаметр труб, рідина	дюйм	1/4	1/4	1/4	1/4
Діаметр труб, газ	дюйм	3/8	3/8	3/8	3/8
<b>Розміри</b>					
Нетто ДхВхГ (мм)	внутр. Блок	877x301x194	877x301x194	877x301x194	877x301x194
	зовн. Блок	810x585x280	810x585x280	810x585x280	810x585x280
Нетто вага (кг)	внутр. Блок	10	10	10	10
	зовн. Блок	28.5	29.5	28.5	29.5
Розміри упаковки ДхВхГ (мм)	внутр. Блок	980x390x300	980x390x300	980x390x300	980x390x300
	зовн. Блок	940x630x385	940x630x385	940x630x385	940x630x385
Брутто вага (кг)	внутр. Блок	12.5	12.5	12.5	12.5
	зовн. Блок	33.5	34.5	33.5	34.5
Робочі температури (С°)	охолодження	-15°C-43°C	-15°C-43°C	-15°C-43°C	-15°C-43°C
	обігрів	-22°C-24°C	-22°C-24°C	-22°C-24°C	-22°C-24°C
Макс. довжина траси без дозаправки	м	5	5	5	5
Макс. довжина траси	м	20	20	20	20
Макс. перепад висоти між блоками	м	10	10	10	10
Кількість холодоагенту на дозаправку	г/м	20	20	20	20
Відстань між кріпленнями на кронштейн	мм	510	510	510	510

Обігрів при температурі -22°C	Smart Eye	HI-NANO	Hi-Checker3.0	Регульований потік повітря	AI Smart	Друківана плата з захистом від комах	ПОДВІЙНЕ самоочищення	Захист від плісняви при роботі	TMS
Управління по Wi-Fi	Самодіагностика	1 Вт в режимі очікування	Статистика пропускну здатності	24 години	Універсальний блок	Бездротовий пульт управління	Статистика потужності	Висока енергоефективність	18 дБ(А)

R32	DC Inverter	SEER A+++	SCOP A++	Multi
		09/12/18/24	09/12/18/24	



YXE-C01U1(E) RZY1



# Hi-Smart

Проста інтелектуальність

## Hisense

### \*Обігрів при -20°C

Кондиціонер здійснює обігрів навіть при температурі зовнішнього повітря -20°C\*.



### Функція «I Feel»

Режим автоматичної оптимізації мікроклімату на основі показників датчика, вбудованого в пульт дистанційного керування.



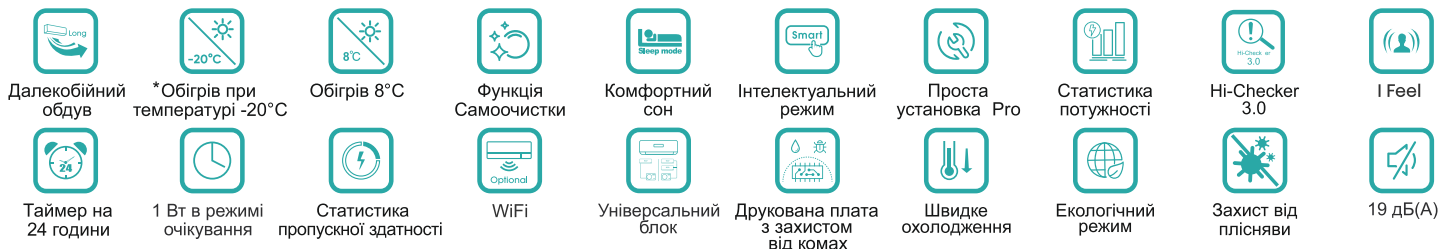
### Режим швидкого охолодження

Дякуючи кнопці «super» кондиціонер переходить у режим максимальної потужності та інтенсивності обдуву, щоб якнайшвидше охолодити приміщення.



Колір		White	White
Модель внутр.блок		CF25LR02W	CF35LR03W
Модель зовн.блок		AS25LR02W	AS35LR03W
SEER	Охолодження	6.3	6.1
SCOP	Обігрів	5.1	4.6
Потужність охолодження	Вт	2600 (1000-3000)	3200 (1000-4000)
Потужність обігріву	Вт	2700 (1000-3000)	3400 (1000-4200)
Споживання охолодження	Вт	765 (190-1500)	1065 (190-1600)
Споживання обігріву	Вт	675 (190-1500)	970 (190-1600)
Макс. Струм	A	6.5	8
Холодоагент		R32	R32
Заправка холодоагенту	г	480	580
Діаметр труб, рідина	дюйм	1/4	1/4
Діаметр труб, газ	дюйм	3/8	3/8
<b>Розміри</b>			
Нetto ДхВхГ (мм)	внутр. Блок	795x256x197	795x256x197
	зовн. Блок	660x483x240	660x483x240
Нetto вага (кг)	внутр. Блок	7.1	7.1
	зовн. Блок	21.5	22
Розміри упаковки ДхВхГ (мм)	внутр. Блок	850x320x260	850x320x260
	зовн. Блок	780x530x315	780x530x315
Брутто вага (кг)	внутр. Блок	8.6	8.6
	зовн. Блок	24	25
Робочі температури (С°)	охолодження	-15°C-43°C	-15°C-43°C
	*обігрів	-20°C-24°C	-20°C-24°C
Макс. довжина траси без дозаправки	м	5	5
Макс. довжина траси	м	20	20
Макс. перепад висоти між блоками	м	10	10
Кількість холодоагенту на дозаправку	г/м	20	20
Відстань між кріпленнями на кронштейн	мм	438	450

\*За умов інтенсивної експлуатації в режимі обігріву при мінусових температурах рекомендується встановити підігрів піддону зовнішнього блоку.



R32

DC Inverter

SEER A++

SCOP A+

Multi

09/12/18/24

09/12/18/24



YXE-C01U1(E) L1-12

# HISENSE LCAC

Найвища стабільність

**Hisense**



КАСЕТНИЙ ТИП



КАНАЛЬНИЙ MSP/HSP



ПІДЛОГОВО СТЕЛЬОВИЙ



КОНСОЛЬНИЙ

## 16 ПРИЧИН ВИБРАТИ HISENSE LCAC

- ГЛИБОКЕ ОХОЛОДЖЕННЯ – робота на охолодження на +10°C (винні погреби, квіткові магазини, харчові склади)
- Wi-Fi ready
- Датчик вологості у внутрішньому блоці (касетний тип)
- Кругова подача повітря
- Індивідуальне управління направляючими повітря лопатями панелі
- Забір свіжого повітря (касетний тип)
- Холодоагент R32
- Охолодження: До -15°C~52°C
- Обігрів: До -20°C~24°C
- Система очищення повітря HI-NANO
- Дисплей коду помилки (касетний тип)
- Вбудований дренажний насос (касетний тип, каналний тип)
- Висока ефективність SEER до 7,5, SCOP до 4,6
- Парне, подвійне, потрійне, з чотирьох внутрішніх блоків виконання – міні-система VRF на базі LCAC
- Максимальна довжина траси 75 м
- Сервісне вікно зовнішнього блоку – інструмент для діагностики запуску та обслуговування зовнішнього блоку Hisense LCAC



## ЗОВНІШНІЙ БЛОК

		AUW52U4RJ8	AUW71U4RK8	AUW105U4RW8	AUW105U6RW8	AUW140U6RW8	AUW175U6RW8
Розмір зовн. блок	ШхВхГ (мм)	860x670x310	900x750x340	1100x875x450	1100x875x450	1100x875x450	1100x875x450
Розмір упаковки	ШхВхГ (мм)	990x730x450	1040x830x460	1165x1005x540	1165x1005x540	1165x1005x540	1165x1005x540
Вага	Нетто/Брутто (кг)	44/48	53/57	84/95	84/95	94/105	94/105
Розхід повітря	Високий (м³/год)	3150	3800	5700	5700	6000	6500
Рівень шуму (SPL)	Високий (дБ)	53	56	57	57	60	62
Холодоагент	Тип	R32	R32	R32	R32	R32	R32
	Заправка (кг)	1.20	1.50	2.65	2.65	3.20	3.40
Діаметр труб, рідина/газ	мм (дюйм)	Ф6.35/Ф12.7 (1/4'/1/2')	Ф9.52/Ф15.88 (3/8'/5/8')	Ф9.52/Ф15.88 (3/8'/5/8')	Ф9.52/Ф15.88 (3/8'/5/8')	Ф9.52/Ф15.88 (3/8'/5/8')	Ф9.52/Ф15.88 (3/8'/5/8')
Макс. довжина траси	м	50	50	50	50	60	75
Макс. перепад висоти між блоками	м	30	30	30	30	30	30
Кількість холодоагенту на дозаправку	г/м	15	35	35	35	35	35
Макс. довжина траси без дозаправки холодоагенту	м	5	5	7.5	7.5	7.5	7.5
Робочі температури. Охолодження	°C	-15~52	-15~52	-15~52	-15~52	-15~52	-15~52
Робочі температури. Обігрів	°C	-20~24	-20~24	-20~24	-20~24	-20~24	-20~24

Внутрішній блок КАСЕТНИЙ ТИП				ACT52UR4RCC8	ACT71UR4RJC8	AUC105UR4RKC8	AUC105UR4RC8	AUC140UR4RC8	AUC175UR4RC8
Зовнішній блок				AUW52U4RJ8	AUW71U4RK8	AUW105U4RW8	AUW105U6RW8	AUW140U6RW8	AUW175U6RW8
Панель				PE-QEA/LD	*PE-QFA/CD (H)	*PE-QFA/CD (H)	*PE-QFA/CD (H)	*PE-QFA/CD (H)	*PE-QFA/CD (H)
Електричне живлення	Жив/ вн. блок	Від зовн.->вн.бл.	В-ф-Гц	220-240/1/50&60	220-240/1/50&60	220-240/1/50&60	220-240/1/50&60	220-240/1/50&60	220-240/1/50&60
	Живлення	Зовн. блоку	В-ф-Гц	220-240/1/50&60	220-240/1/50&60	220-240/1/50&60	380-415/3/50&60	380-415/3/50&60	380-415/3/50&60
	Споживання	Макс	Вт	2200	3600	5000	5000	6500	7500
	Струм	Макс	А	13.5	16.0	22.0	9.5	12.5	14.0
Сезонна ЕЕ (енергоеф.)	Охолодження	SEER/Клас ЕЕ	-	6.70/A++	7.10/A++	7.50/A++	7.50/A++	7.00/NA	6.10/NA
	Обігрів	SCOP/Клас ЕЕ	-	4.40/A+	4.60/A++	4.60/A++	4.60/A++	4.50/NA	4.00/NA
Охолодження	Потужність	Мін.-Макс.	Вт	1500~6000	2000~9000	2700~12000	2700~12000	4200~15600	5000~18000
	Споживання	Номінально	Вт	1362	1892	2600	2600	3850	5500
	Струм	Номінально	А	5.9	8.2	12.8	4.3	8	9.7
Обігрів	Потужність	Мін.-Макс.	Вт	1500~7300	2000~10200	2700~13000	2700~13000	3600~17200	5000~21000
	Споживання	Номінально	Вт	1482	2105	2820	2820	4650	5900
	Струм	Номінально	А	6.4	9.2	13.0	4.7	9.5	11.0
Внутрішній блок	Розміри вн.бл.	ШхВхД	мм	570x215x570	840x236x840	840x272x840	840x272x840	840x272x840	840x272x840
	Розміри упак.	ШхВхД	мм	730x292x668	950x320x950	950x360x950	950x360x950	950x360x950	950x360x950
	Вага	Нетто/Брутто	кг	15.5/18.5	23/28	26/32	26/32	26/32	26/32
	Розхід повітря	Вис/Сер/Низ	м³/год	700x600x510	1200x1000x840	1650x1400x1150	1650x1400x1150	2000x1750x1550	2100x1850x1600
	Рів. шуму (SPL)	Вис/Сер/Низ	дБ	42/38/34	43/40/37	50/46/42	50/46/42	52/49/46	54/51/48
	Дегідратація	л/год		2.0	3.0	4.0	4.0	5.0	6.0
	Діаметр дренажної труби		мм	ODФ32	ODФ32	ODФ32	ODФ32	ODФ32	ODФ32
	Дренажний насос		-	Standart	Standart	Standart	Standart	Standart	Standart
Панель	Розміри пан.	ШхВхД	мм	620x40x620	950x50x950	950x50x950	950x50x950	950x50x950	950x50x950
	Розміри упак.	ШхВхД	мм	690x115x680	1020x1000x105	1020x1000x105	1020x1000x105	1020x1000x105	1020x1000x105
	Вага	Нетто/Брутто	кг	2.6/4.5	6.5/9	6.5/9	6.5/9	6.5/9	6.5/9
	Повітряний фільтр		-	Standart	Standart	Standart	Standart	Standart	Standart

Внутрішній блок КАНАЛЬНИЙ ТИП				ADT52UX4RGM8	AUD71UX4RFM8	AUD105UX4REH8	AUD105UX4REH8	AUD140UX4REH8	AUD175UX4REH8
Зовнішній блок				AUW52U4RJ8	AUW71U4RK8	AUW105U4RW8	AUW105U6RW8	AUW140U6RW8	AUW175U6RW8
Електричне живлення	Жив/ вн. блок	Від зовн.->вн.бл.	В-ф-Гц	220-240/1/50&60	220-240/1/50&60	220-240/1/50&60	220-240/1/50&60	220-240/1/50&60	220-240/1/50&60
Електричне живлення	Живлення	Зовн. блоку	В-ф-Гц	220-240/1/50&60	220-240/1/50&60	220-240/1/50&60	380-415/3/50&60	380-415/3/50&60	380-415/3/50&60
	Споживання	Макс	Вт	2200	4100	5000	5000	6500	7500
	Струм	Макс	А	13.5	18.0	22.0	9.5	12.5	14.0
Сезонна ЕЕ (енергоеф.)	Охолодження	SEER/Клас ЕЕ	-	7.00/A++	7.20/A++	7.10/A++	7.10/A++	7.00/NA	6.10/NA
	Обігрів	SCOP/Клас ЕЕ	-	4.60/A++	4.60/A++	4.40/A+	4.40/A+	4.50/NA	4.00/NA
Охолодження	Потужність	Мін.-Макс.	Вт	1500~7000	2000~9000	2700~12000	2700~12000	4300~15500	5000~18000
	Споживання	Номінально	Вт	1250	1750	2700	2700	3850	5300
	Струм	Номінально	А	5.4	7.6	12.0	4.5	8	9.7
Обігрів	Потужність	Мін.-Макс.	Вт	1500~7300	2000~10200	2700~13000	2700~13000	3700~17100	5000~21000
	Споживання	Номінально	Вт	1220	1970	2750	2750	4300	4580
	Струм	Номінально	А	5.8	8.6	12.2	4.6	9.0	8.3
Внутрішній блок	Розміри вн.бл.	ШхВхД	мм	800x245x700	1100x245x700	1400x300x800	1400x300x800	1400x300x800	1400x300x800
	Розміри упак.	ШхВхД	мм	980x810x315	1280x810x315	1580x380x920	1580x380x920	1580x380x920	1580x380x920
	Вага	Нетто/Брутто	кг	26.5/31	33/39	51/57	51/57	51/57	51/57
	Розхід повітря	Вис/Сер/Низ	м³/год	900x800x700	1360x1150x1000	2000x1800x1600	2000x1800x1600	2400x2200x1900	2500x2250x1900
	Рів. шуму (SPL)	Вис/Сер/Низ	дБ	37/34/32	40/37/34	42/39/36	42/39/36	43/40/37	46/41/37
	Статичний тиск	Переднашт. Діапазон	Pa	100	100	100	100	100	100
	Дегідратація	л/год		2.0	3.0	4.0	4.0	5.0	6.0
	Діаметр дренажної труби		мм	ODФ32	ODФ32	ODФ32	ODФ32	ODФ32	ODФ32
Дренажний насос		-	Standart	Standart	Standart	Standart	Standart	Standart	
Повітряний фільтр		-	Standart	Standart	Standart	Standart	Standart	Standart	

Внутрішній блок ПІДЛОГОВО-СТЕЛЬОВИЙ (Consol only) AKT52UR4RK8				AUV105UR4RC8	AUV105UR4RC8	AUV140UR4RC8	AUV175UR4RC8
Зовнішній блок				AUW52U4RJ8	AUW105U4RW8	AUW105U6RW8	AUW140U6RW8
Електричне живлення	Жив/ вн. блок	Від зовн.->вн.бл.	В-ф-Гц	220-240/1/50&60	220-240/1/50&60	220-240/1/50&60	220-240/1/50&60
Електричне живлення	Живлення	Зовн. блоку	В-ф-Гц	220-240/1/50&60	220-240/1/50&60	380-415/3/50&60	380-415/3/50&60
	Споживання	Макс	Вт	2200	5000	5000	6500
	Струм	Макс	А	13.5	22.0	9.5	12.5
Сезонна ЕЕ (енергоеф.)	Охолодження	SEER/Клас ЕЕ	-	7.00/A++	6.80/A++	6.80/A++	6.40/NA
	Обігрів	SCOP/Клас ЕЕ	-	4.40/A+	4.30/A+	4.30/A+	4.40/NA
Охолодження	Потужність	Мін.-Макс.	Вт	1500~6000	2700~12000	2700~12000	4400~15400
	Споживання	Номінально	Вт	1307	2600	2600	4200
	Струм	Номінально	А	5.7	11.3	4.3	8.5
Обігрів	Потужність	Мін.-Макс.	Вт	1500~7100	2700~13000	2700~13000	3800~17000
	Споживання	Номінально	Вт	1429	2950	2950	4850
	Струм	Номінально	А	6.2	12.8	4.9	10.0
Внутрішній блок	Розміри вн.бл.	ШхВхД	мм	700x630x220	1580x680x230	1580x680x230	1580x680x230
	Розміри упак.	ШхВхД	мм	840x730x340	1690x820x350	1690x820x350	1690x820x350
	Вага	Нетто/Брутто	кг	15/19	46/54	46/54	46/54
	Розхід повітря	Вис/Сер/Низ	м³/год	700x600x470	1700x1500x1300	1700x1500x1300	2200x1900x1600
	Рів. шуму (SPL)	Вис/Сер/Низ	дБ	44/40/35	56/51/48	56/51/48	56/51/48
	Дегідратація	л/год		2.0	4.0	4.0	4.5
	Діаметр дренажної труби		мм	ODФ18	ODФ25	ODФ25	ODФ25
	Дренажний насос		-	Standart	Standart	Standart	Standart
Повітряний фільтр		-	Standart	Standart	Standart	Standart	

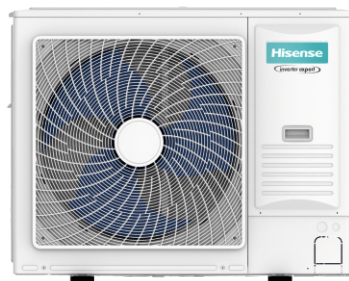
\* PE-QFA-CD Стандартна панель касет Hisense  
\* PE-QFA-CDH Панель касет Hisense із системою очистки HI-NANO

# HI-MULTI SP

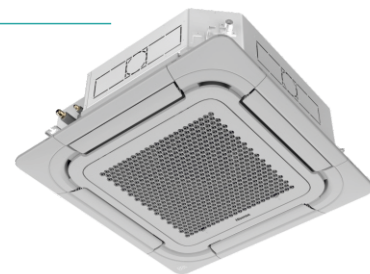
Гнучкість та універсальність

## 11 ПРИЧИН ВИБРАТИ HI-MULTI SP

- Wi-Fi (внутрішні блоки)
- Датчик вологості у внутрішньому блоці (касетний тип)
- Холодоагент R32
- Охолодження: До  $-15^{\circ}\text{C}$ ~ $52^{\circ}\text{C}$
- Обігрів: До  $-20^{\circ}\text{C}$ ~ $24^{\circ}\text{C}$
- Система очищення повітря HI-NANO (внутрішні блоки)
- Мульти Спліт до 5 внутрішніх блоків
- Е-нагрівач компресора
- Блокування режиму охолодження
- Е-нагрівач піддону зовнішнього блоку
- Універсальні внутрішні блоки



Hisense



## ЗОВНІШНІЙ БЛОК

			2AMW42U4RGC	2AMW52U4RXC	3AMW62U4RJC	3AMW72U4RJC	4AMW81U4RJC	5AMW105U4RQC
Сезонна EE (енергоеф.)	Охолодження	SEER/Клас EE	-	8.00/A++	7.60/A++	8.00/A++	7.90/A++	7.50/NA
	Обігрів	SCOP/Клас EE	-	4.40/A+	4.40/A++	4.40/A+	4.40/A+	4.40/A+
Охолодження	Потужність	Мін.-Макс.	Вт	1000~5500	1200~6600	2000~9000	2000~10000	2500~12000
		Номінально	Вт	4100	5000	6300	7000	8000
Обігрів	Потужність	Мін.-Макс.	Вт	1000~6000	1200~7000	2000~9000	2000~10000	2500~12000
		Номінально	Вт	4500	5500	7000	8000	9000
Робочі температури. Охолодження			$^{\circ}\text{C}$	-15~50	-15~50	-15~50	-15~50	-15~50
Робочі температури. Обігрів			$^{\circ}\text{C}$	-20~24	-20~24	-20~24	-20~24	-20~24
Живлення	Зовнішній блок	В/Гц/Ф	220-240/50&60/1~	220-240/50&60/1~	220-240/50&60/1~	220-240/50&60/1~	220-240/50&60/1~	220-240/50&60/1~
Споживання номінально	Охолодження	Вт	2300	2500	3900	3900	3900	5250
	Обігрів	Вт	2300	2500	3900	3900	3900	5250
Струм номінально	Охолодження	А	10.00	11.00	17.3	17.3	17.3	25.0
	Обігрів	А	10.00	11.00	17.3	17.3	17.3	25.0
Розміри зовнішнього блоку	ШхВхД	мм	715x540x240	810x580x280	860x670x310	860x670x310	860x670x310	975x835x360
Вага	Нетто	кг	28.5	35	45	45	48	69
Розміри упаковки	ШхВхД	мм	830x600x335	940x630x385	990x730x450	990x730x450	990x730x450	1110x960x460
Вага	Брутто	кг	31	38	49	49	52	79
Трубопроводи	Діаметр рідини	мм	6.35x2	6.35x2	6.35x3	6.35x3	6.35x4	6.35x5
	Діаметр газ	мм	9.52x2	9.52x2	9.52x3	9.52x3	9.52x4	9.52x5
	Макс. довж. до 1 блоку	м	15	20	25	25	25	25
	Макс. довж. заг	м	30	30	50	50	60	80
Холодоагент	Макс. п/пад вис.	м	15	15	15	15	15	15
	Тип	-	R32	R32	R32	R32	R32	R32
	Заводська запр.	г	950	1050	1460	1460	1750	2200
	3-д.запр.(траса)	мм	10	10	15	15	20	25
	Дозаправка	г/м	12	12	12	12	12	

## Hi-Smart

Внутрішні блоки		CF25LR02G	CF35LR03G
Холодопродуктивність	Вт	2600	3200
Теплопродуктивність	Вт	2700	3400
Живлення	В/Гц/ф	220-240V~, 50Hz, 1P	
Споживання (вн.блоку)	Вт	25	25
Струм номінал. (внутр.блоку)	А	0.15	0.15
Потік повітря (високий)	м <sup>3</sup> /год	550/500/450/410/370	550/500/450/410/370
Рівень шуму (звуковий тиск)	дБ(А) макс-мін	40/37/34/32/29/24	40/37/34/32/30/24
Габарити нетто (ШхВхГ)	мм	795x256x197	
Маса нетто	кг	7.1	
Розміри упаковки (ШхВхГ)	мм	850x320x260	
Маса брутто	кг	8.6	
Діаметр труб. (рідина)	дюйм	1/4	
Діаметр труб. (газ)	дюйм	3/8	

## ULTRA COMFORT

Внутрішні блоки		KE25YR4BG	KE35MR0BG	KE50XS1GG	KE70BT2BG
Холодопродуктивність	Вт	2600	3200	5000	6300
Теплопродуктивність	Вт	2700	3300	5000	6800
Живлення	В/Гц/ф	220-240/50&60/1~	220-240/50&60/1~	220-240/50&60/1~	220-240/50&60/1~
Споживання (вн.блоку)	Вт	25	25	65	75
Струм номінал. (внутр.блоку)	А	0.15	0.15	0.3	0.35
Потік повітря (високий)	м3/год	550	550	880	1100
Рівень шуму (звуковий тиск)	дБ(А) макс-мін	40/24	40/24	44/31	46/32
Габарити нетто (ШхВхГ)	мм	835x256x195	835x256x195	933x300x216	1045x325x220
Маса нетто	кг	7.7	7.7	11	11.5
Розміри упаковки (ШхВхГ)	мм	890x320x260	890x320x260	995x365x310	1120x390x315
Маса брутто	кг	9.5	9.5	13	14
Діаметр труб. (рідина)	мм	6.35	6.35	6.35	9.53
Діаметр труб. (рідина)	мм	9.52	9.52	12.7	15.88

## Uni HB (White/Black)

Внутрішні блоки		HB25XU0(... )G	HB35XU0(... )G	HB50BP0(... )G	HB70KW0(... )G
Холодопродуктивність	Вт	2600	3500	5000	7000
Теплопродуктивність	Вт	3000	3900	5400	6700
Живлення	В/Гц/ф	220-240/50&60/1~	220-240/50&60/1~	220-240/50&60/1~	220-240/50&60/1~
Споживання (вн.блоку)	Вт	22	24	45	52
Струм номінал. (внутр.блоку)	А	0.3	0.3	0.4	0.5
Потік повітря (високий)	м3/год	680	680	950	1100
Рівень шуму (звуковий тиск)	дБ(А) макс-мін	40/25	41/26	44/31	47/32
Габарити нетто (ШхВхГ)	мм	835x291x203	850x291x203	972x300x226	1070x322x232
Маса нетто	кг	9.5	9.5	11.5	13
Розміри упаковки (ШхВхГ)	мм	910x360x265	910x360x265	1040x365x310	1150x390x310
Маса брутто	кг	11.5	11.5	14	15.5
Діаметр труб. (рідина)	мм	6.35	6.35	6.35	9.53
Діаметр труб. (рідина)	мм	9.52	9.52	12.7	15.88

## Energy Pro X (White/Black)

Внутрішні блоки (А) - білий (В) - чорний		QH25XV4(... )G	QH35XV4(... )G	QH50XV0(... )G
Холодопродуктивність	Вт	2600	3500	5000
Теплопродуктивність	Вт	3200	4000	5200
Живлення	В/Гц/ф	220-240/50&60/1~	220-240/50&60/1~	220-240/50&60/1~
Споживання (вн.блоку)	Вт	26	30	35
Струм номінал. (внутр.блоку)	А	0.13	0.15	0.17
Потік повітря (високий)	м3/год	580	630	950
Рівень шуму (звуковий тиск)	дБ(А) макс-мін	38/25	38/25	44/31
Габарити нетто (ШхВхГ)	мм	877x301x194	877x301x194	877x301x194
Маса нетто	кг	10	10	10
Розміри упаковки (ШхВхГ)	мм	980x390x300	980x390x300	980x390x300
Маса брутто	кг	12.5	12.5	12.5
Діаметр труб. (рідина)	мм	6.35	6.35	6.35
Діаметр труб. (рідина)	мм	9.52	9.52	12.7

## Касетний/Консольний

		Касетний		Консольний	
		(Compact) ACT52UR4RCC8	ACT71UR4RC8	AKT35UR4RK8	AKT52UR4RK8
Холодопродуктивність	Вт	5000	7000	3500	4900
Теплопродуктивність	Вт	5500	8000	4000	5000
Живлення	В/Гц/ф	220-240/50&60/1~	220-240/50&60/1~	220-240/50&60/1~	220-240/50&60/1~
Споживання (вн.блоку)	Вт	41	29	25	35
Струм номінал. (внутр.блоку)	А	0.9	0.2	0.1	0.5
Потік повітря (високий)	м3/год	700/600/510	1080/930/780	600/510/440	700/600/470
Рівень шуму (звуковий тиск)	дБ(А) макс-мін	34/42	37/43	40/33	44/35
Габарити нетто (ШхВхГ)	мм	570x215x570	840x236x840	700x630x220	700x630x220
Маса нетто	кг	15.5	23	15	15
Розміри упаковки (ШхВхГ)	мм	690x680x115	950x320x950	840x730x340	840x730x340
Маса брутто	кг	18.5	28	19	19
Розмір панелі (ШхВхГ)	мм	620x40x620	950x50x950		
Розмір упаковки панелі (ШхВхГ)	мм	690x680x115	1020x105x1000		
Діаметр труб. (рідина)	мм	6.35	9.52	6.35	6.35
Діаметр труб. (рідина)	мм	12.7	15.88	9.52	12.7

## Канальний

		Канальний (0-50, Pa)	
		ADT26UX4RBL8	ADT35UX4RBL8
Холодопродуктивність	Вт	2600	3500
Теплопродуктивність	Вт	3200	4000
Живлення	В/Гц/ф	220-240/50&60/1~	220-240/50&60/1~
Споживання (вн.блоку)	Вт	25	25
Струм номінал. (внутр.блоку)	А	0.2	0.2
Потік повітря (високий)	м3/год	600/484/400	600/484/400
Рівень шуму (звуковий тиск)	дБ(А) макс-мін	36/30	36/30
Габарити нетто (ШхВхГ)	мм	910x190x447	910x190x447
Маса нетто	кг	18	18
Розміри упаковки (ШхВхГ)	мм	1080x285x565	1080x285x565
Маса брутто	кг	21.5	21.5
Діаметр труб. (рідина)	мм	6.35	6.35
Діаметр труб. (рідина)	мм	9.52	9.52

# РОЗУМНИЙ КОНТРОЛЬ

# ConnectLife WIFI

Автоматизуйте свою побутову техніку вдома за допомогою застосунку ConnectLife. Легко керуйте та отримуйте доступ до всіх приладів Hisense у будь-який час і з будь-якого місця, досягаючи екологічного об'єднання дому. Коли кондиціонер підключено до Wi-Fi за допомогою модуля Hisense, ви можете вільно керувати ним через застосунок ConnectLife.

## РОЗУМНЕ КЕРУВАННЯ

**Легке налаштування:** Керуйте температурою охолодження чи обігріву в будь-який час і з будь-якого місця.

**Легке підключення та глобальна доступність:** Лише 4 кроки, просте підключення. Доступно у 196 регіонах та 47 мовами.

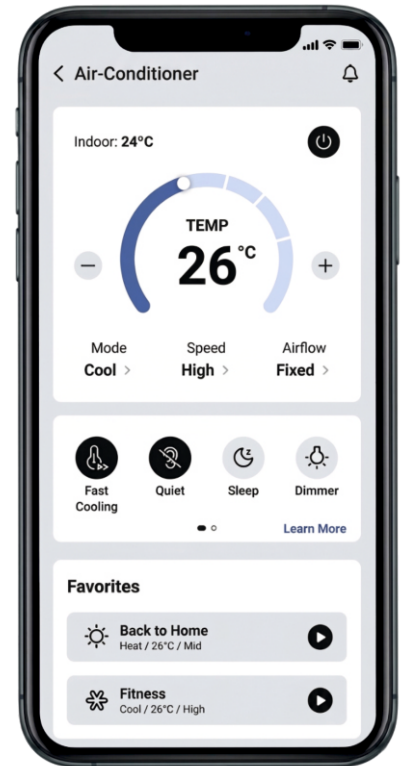
**Зручне керування пристроями:** Керуйте кількома пристроями одночасно. Вмикайте чи вимикайте всі кондиціонери одночасно. Встановлюйте режим охолодження для декількох пристроїв відповідно до ваших щоденних потреб.

## ОЦІНКА ЕНЕРГОСПОЖИВАННЯ

**Моніторинг енергоспоживання:** Швидкий моніторинг рівня енергоспоживання кондиціонерів.

**Статистика потужності:** Запитуйте дані про споживання електроенергії кондиціонером (день, тиждень, рік).

**Статистика потужності охолодження та обігріву:** Запитуйте дані про потужність охолодження та обігріву кондиціонера (день, тиждень, рік).



## ДІАГНОСТИЧНИЙ АСИСТЕНТ

**Повідомлення про код помилки:** Відображає код помилки та надає детальне пояснення несправності. Допоможіть технічним фахівцям легко виявити неполадки.

**Самодіагностика:** самостійно перевірте наявність будь-яких несправностей і надайте докладний опис несправності. Слідкуйте за гарним станом кондиціонера де б ви не знаходилися.

## НАСОЛОДЖУЙТЕСЬ ДОМАШНЬОЮ АВТОМАТИЗАЦІЄЮ

**Централізоване керування:** Мобільний додаток взаємодії користувача для повного контролю пристроїв, сценаріїв для всього простору та повного спектру послуг.

**Розумне об'єднання побутових приладів:** Об'єднайте всі побутові прилади Hisense в один додаток, налаштовуючи сценарії розумного дому для задоволення ваших щоденних потреб.



### Проста установка Pro

Інноваційна та легка в установці конструкція, доповнена зручними настінними кронштейнами та опорною стійкою, сприяє збільшенню робочого простору. Значно оптимізує процес встановлення. Зручний та ефективний.



### Лівий або правий

Вибір між лівим та правим дренажним підключенням значно спрощує процес встановлення.



### Універсальний блок

Цей внутрішній блок сумісний як з одноблоковими системами, так і з мультизональними системами (Free-match), що є значною перевагою для постачальника з точки зору оптимізації складських запасів.



### Управління картою приміщення + меню «готель»

Наявність вхідного порту на друкованій платі, куди підводяться сигнальні лінії, дозволяє здійснювати контроль над станом (увімкнено/вимкнено) внутрішнього блоку через датчик карти приміщення.



### Таймер на 24 години

Можливість налаштування автоматичного увімкнення / вимкнення кондиціонера у заданий час протягом доби.



### HI-NANO

Забезпечує вивільнення значної кількості подвійних іонів для швидкого знищення та видалення бактерій і вірусів через процес рециркуляції повітря всередині приміщення.



### Світлорегулятор

Натисніть цю кнопку, щоб вимкнути підсвічування дисплея на передній панелі.



### Самодіагностика

У випадку виникнення несправності, система здійснює моніторинг в режимі реального часу та проводить самодіагностику, відображаючи код помилки. Аварійне відключення живлення при наближенні до умов перевантаження системи.



### Автоматичний перезапуск

Після відновлення подачі живлення кондиціонер негайно відновить роботу без необхідності ручного скидання налаштувань керуючого пристрою.



### Пам'ять стану роботи жалюзі

При вимкненні та наступному увімкненні живлення горизонтальні жалюзі автоматично переміщуються або залишаються нерухомими, як було встановлено минулого разу.



### Дротове управління

Провідний контролер, управління по меню, інтуїтивно зрозумілий і швидкий інтерфейс.



### Нижній E-нагрівач

Додатковий обігрів, що запобігає замерзанню компресора і холодоагенту, особливо при дуже низьких температурах.



### Антикорозійний захист 3-го рівня

Завдяки збільшенню шару антикорозійного покриття друкованої плати до 50 мікрон, а також використанню стійких до корозії гвинтів та електронних компонентів пристрій ефективно працює в умовах високої вологості



### Потік повітря на користувача / Потік повітря не на користувача

Коли режим "Повітря на користувача" забезпечує більш прохолодний потік, режим "Повітря не на користувача" усуває дискомфорт, викликаний занадто холодним потоком.



### Голосове управління (за допомогою Alexa Google)

Коли кондиціонер підключений до Wi-Fi через модуль Hisense, ви можете керувати ним голосом через динаміки Amazon або Google, без рук.



### Застосунок Connectlife

Застосунок Hisense connectlife - простий у використанні застосунок з дружнім для користувача інтерфейсом, що дозволяє контролювати температуру в приміщенні і зберігати спокій під час перебування далеко від дому.



### Горизонтальні автоматичні поворотні жалюзі

Горизонтальне автоколювання повітряного потоку оптимізує розподіл прохолодного повітря, забезпечуючи більш комфортне перебування в приміщенні.



### 4D Auto-Swing

Горизонтальні та вертикальні повітряні ламелі керуються незалежними кроковими двигунами, що покращує розподіл охолодження та робить температуру в кімнаті більш рівномірною.



### Інтелектуальний повітряний потік (обдув стелі та підлоги)

Горизонтальна повітряна заслінка має подвійну конструкцію, що дозволяє розпізнавати режими "стельового повітряного потоку" та "підлогового повітряного потоку".



### 5-ступінчаста швидкість обертання вентилятора

5 швидкостей вентилятора забезпечують точне управління, стабільне охолодження і максимальний комфорт.



### Вертикальні автоматичні поворотні жалюзі

Вертикальне автоматичне розхитування покращує розподіл охолодження, підвищуючи рівень комфорту.



### Повний інвертор постійного струму

Інверторна технологія Hisense expert підвищує ефективність роботи пристрою, продуктивність SEER / SOP збільшується на 25%, а економія енергії - на 30%.



### Точний контроль температури ±0.1 °C

Технологія надширококутового регулювання частоти забезпечує більш точне управління, запобігаючи коливанням температури в приміщенні і забезпечуючи Ваш комфорт.



### Суперрежим

Температура навколишнього середовища не впливає на роботу кондиціонера. Він завжди працює з максимальною потужністю і об'ємом повітря і швидко знижує температуру.



### Нагрівання при температурі -22 °C

Кондиціонер може нормально виконувати обігрів навіть при температурі зовнішнього повітря -22 °C.



### Тихий режим

Завдяки спеціальній конструкції повітряного тунелю і передової технології управління, новий інверторний перетворювач змінного струму забезпечує наднизький рівень шуму в безшумному режимі.



### I Feel

Натиснувши кнопку "I Feel", можна домогтися інтелектуального регулювання температури. Більш точне і зручне.



### Комфортний сон

Різні режими сну: SON дорослих, сон літніх людей, сон молоді і SON дітей. Температурна крива налаштовується на 8 годин відповідно до потреб різних груп людей.



### Обігрів на 8 °C

Для запобігання промерзанню житла в умовах сильного холоду передбачено спеціальний режим обігріву, який підтримує температуру на рівні 8°C під час вашої тривалої відсутності.



### Стерилізація ультрафіолетом

Завдяки вбудованому УФ-С стерилізаційному модулю відбувається руйнування структури бактерій та вірусів, що забезпечує їх ефективне знищення як у самому кондиціонері, так і в повітрі.



### HEPA-фільтр

Завдяки вбудованому УФ-С стерилізаційному модулю відбувається руйнування структури бактерій та вірусів, що забезпечує їх ефективне знищення як у самому кондиціонері, так і в повітрі.



### AI Smart

Інтелектуальна функція AI SMART здатна автоматично виявляти місцезнаходження та дії людей. Крім того, вона розумно налаштовує температуру, вологість, напрям і швидкість повітряного потоку відповідно до запитів користувача.